

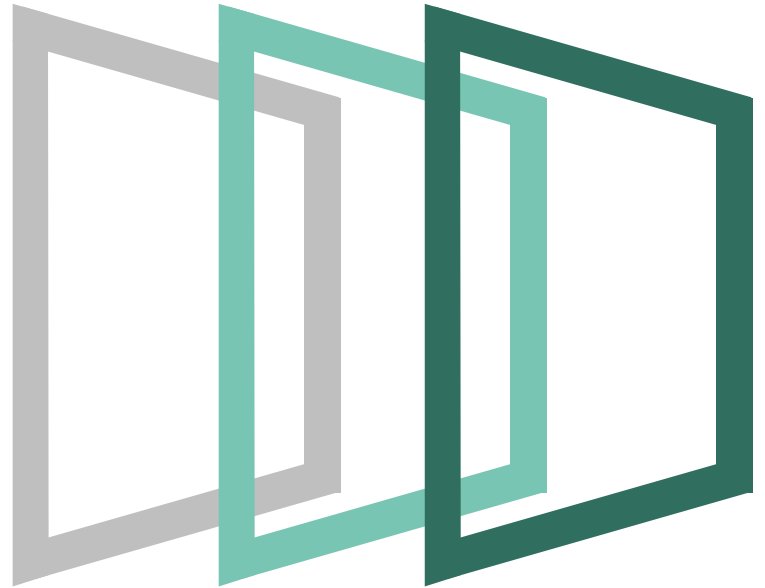
SMART CITIES

Un modelo inteligente de resiliencia ante las crisis

Propuestas para hacer frente al Covid19

2020

minsoit



An Indra company

Portafolio de soluciones a corto y medio plazo para hacer frente a la crisis generada por Covid-19

Nuevas **Soluciones** adaptadas a las necesidades actuales y futuras.

Que permiten:

- Evaluar el impacto de las diferentes medidas de contención.
- Generar nuevos mecanismos para mejorar los sistemas de alerta temprana.
- Facilitar una transición gradual de las personas y la ciudad a la normalidad.



... respondiendo a los retos sanitarios, sociales y económicos que plantea, involucrando a los diferentes grupos de interés.





Resiliencia Urbana

Medio-Largo plazo



El Reto

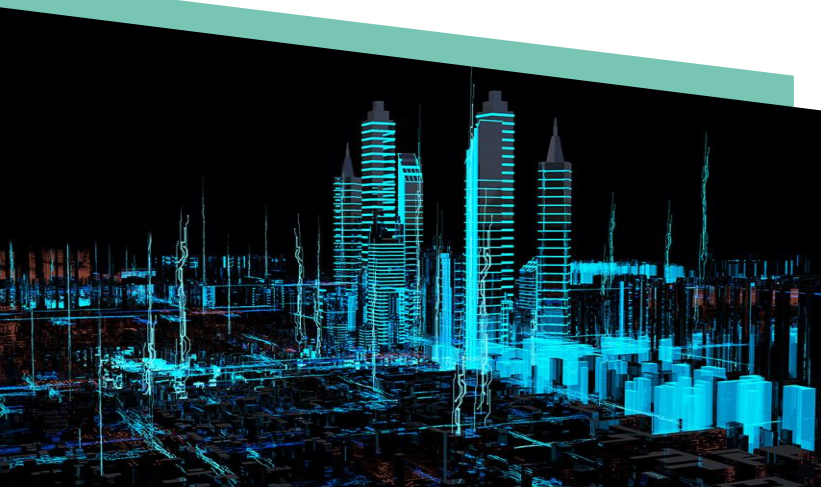
Frente a las crisis y los retos presentes y futuros, de cualquier tipo, las ciudades pueden constituir el mejor ejemplo en las formas de afrontar los acontecimientos adversos, y por esta razón los municipios buscan una aproximación integral a la hora de asegurar el correcto funcionamiento del territorio ante las eventualidades que se puedan producir.



Resiliencia Urbana

Solución

Un nuevo modelo de alerta temprana que combina información epidemiológica con los principales motores de búsqueda, redes sociales, y otras plataformas, capaz de predecir los brotes de COVID-19 con suficiente antelación para mejorar la toma de decisiones, como la distribución de personal y recursos hospitalarios en áreas que más lo necesiten así como garantizar los suministros y provisión de bienes y servicios básicos, por ejemplo cadena agroalimentaria



Principales características

- Análisis semánticos de IA de múltiples fuentes de información como herramienta de ayuda para la detección precoz de brotes epidemiológicos y su seguimiento.
- Aplicar simulaciones sobre un modelo digital de ciudad (Digital Twin) permitiendo evaluar la respuesta de los servicios de las ciudades ante hipotéticas situaciones de emergencia.
- Con los resultados obtenidos, aportar un sistema de ayuda a la toma de decisiones para llevar a cabo la planificación y operación de los servicios reduciendo los costos y riesgos para su implementación.

Beneficios/Impactos

Mejora de los procedimientos de alerta temprana

A través de mecanismos de inteligencia artificial que permiten la detección precoz y evolución de los brotes con suficiente antelación.

Garantizar bienes y servicios básicos.

A través de la simulación del impacto que tendrán las diferentes medidas de contención en el desempeño y actividad de las ciudades, sus industrias y negocios así como la provisión y suministros de bienes de primera necesidad.

minsait

Mark Making the way forward

An Indra company